

# 業務月報

*(Business monthly report)*

令和3年12月28日発行

## ハローワークいずも

### —目次—

1. 一般職業紹介状況（P 2）
2. 求人の状況（P 4）
3. 求職の状況（P 6）
4. 雇用保険の状況（P 7）
5. 人員整理の状況（P 7）
6. 新規高等学校卒業者の就職状況（P 8）

（※ 指標については全て11月内容です）



# 1. 一般職業紹介状況

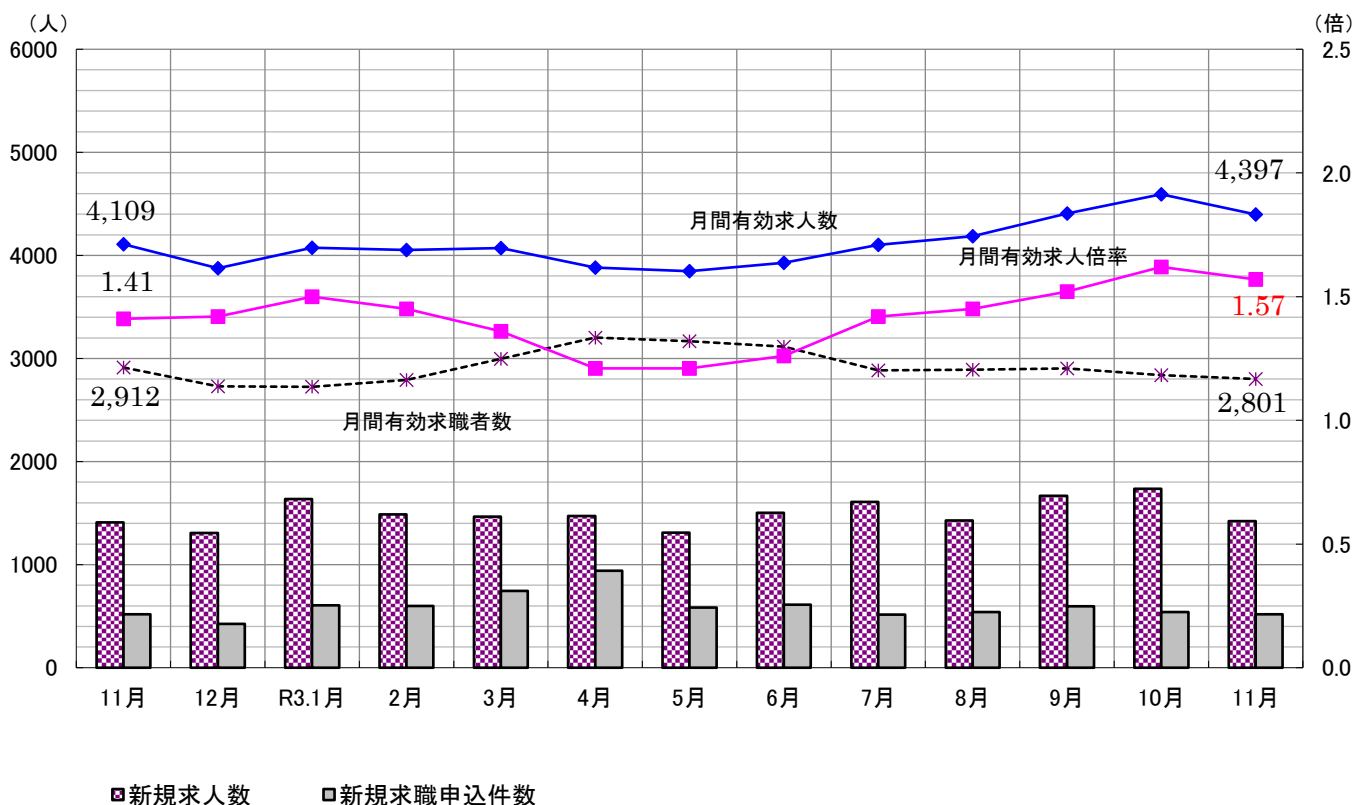
令和3年11月の月間有効求人倍率は1.57倍で、前月を0.05ポイント下回りました。新規求人倍率は2.74倍となり、前月を0.47ポイント下回りました。

また、新規求人数は1,422人で、前年同月比で0.8%増加しました。

これを産業別に前年同月と比較すると、食料品製造業で43.6%、電子部品・デバイス・電子回路製造業で77.8%増加したのに対し、卸売・小売業で44.8%、宿泊業、飲食サービス業で14.3%減少しました。

新規求職申込件数は519件となり、前年同月比で0.2%の増加となりました。

新規求職申込件数を前年同月と比較すると、年齢別状況では65歳以上で24.5%、55歳以上64歳以下で2.5%増加したのに対し、45歳以上54歳以下で5.8%、45歳未満で2.6%それぞれ減少しました。常用求職者の態様別状況では、自己都合が1.9%、無業者が2.2%増加したのに対し、在職者が7.0%、事業主都合が4.2%それぞれ減少しました。



一般職業紹介状況(パートタイムを含む)

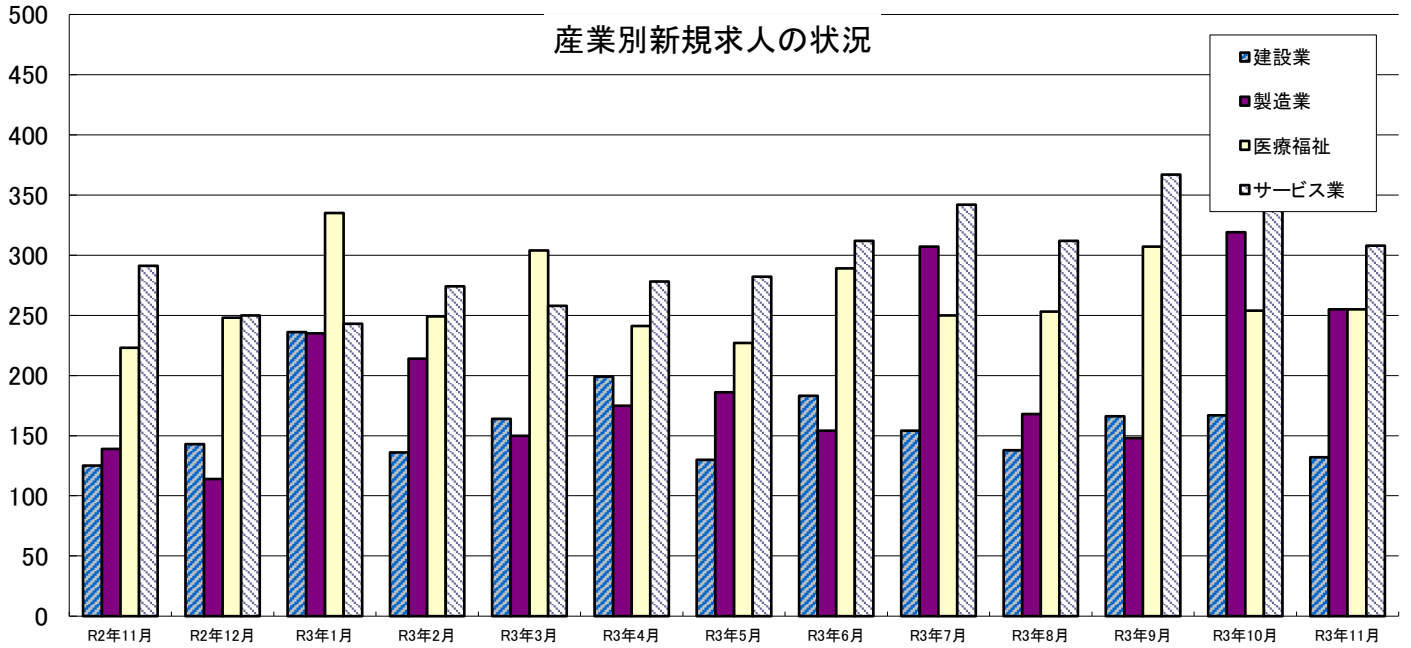
項目	年月	3年11月	3年10月	2年11月	前月比 差(%、 ポイント)	前年比 差(%、 ポイント)
1. 新規求人数		1,422	1,736	1,411	▲ 18.1	0.8
	うちパートタイム	478	494	557	▲ 3.2	▲ 14.2
2. 月間有効求人数		4,397	4,593	4,109	▲ 4.3	7.0
	うちパートタイム	1,355	1,403	1,399	▲ 3.4	▲ 3.1
3. 新規求職申込件数		519	540	518	▲ 3.9	0.2
	うち男	244	240	237	1.7	3.0
	うち女	275	299	281	▲ 8.0	▲ 2.1
4. 月間有効求職者数		2,801	2,839	2,912	▲ 1.3	▲ 3.8
5. 紹介件数		504	531	600	▲ 5.1	▲ 16.0
6. 就職件数		264	284	276	▲ 7.0	▲ 4.3
	うち雇用保険受給者	84	94	92	▲ 10.6	▲ 8.7
7. 新規求人倍率(パートを含む)		2.74	3.21	2.72	▲ 0.47	0.02
8. 新規求人倍率(パートを除く)		2.92	3.51	2.73	▲ 0.59	0.19
9. 月間有効求人倍率(パートを含む)		1.57	1.62	1.41	▲ 0.05	0.16
10. 月間有効求人倍率(パートを除く)		1.89	1.94	1.67	▲ 0.05	0.22
11. 就職率(6/3)		50.9	52.6	53.3	▲ 1.7	▲ 2.4

求人倍率

	令和 元年度	令和 2年度	R2年 11月	R2年 12月	R3年 1月	R3年 2月	R3年 3月	R3年 4月	R3年 5月	R3年 6月	R3年 7月	R3年 8月	R3年 9月	R3年 10月	R3年 11月
	新規求人倍率	2.52	2.22	2.72	3.07	2.70	2.48	1.97	1.56	2.25	2.46	3.13	2.65	2.79	3.21
うち一般	2.57	2.46	2.73	3.50	2.82	2.64	2.17	1.87	2.45	2.89	3.53	2.61	3.02	3.51	2.92
うちパート	2.45	1.87	2.72	2.41	2.50	2.23	1.66	1.21	1.92	1.83	2.42	2.71	2.43	2.66	2.44
月間有効求人倍率	1.66	1.30	1.41	1.42	1.50	1.45	1.36	1.21	1.21	1.26	1.42	1.45	1.52	1.62	1.57
うち一般	1.80	1.56	1.67	1.68	1.74	1.69	1.58	1.48	1.51	1.62	1.83	1.79	1.83	1.94	1.89
うちパート	1.47	0.97	1.09	1.08	1.17	1.14	1.07	0.89	0.86	0.84	0.91	1.00	1.10	1.18	1.14

注1)新規学卒を除く

## 2. 求人の状況



	新規求人数		建設業	製 造 業					卸売・小売業	医療福祉	サービス業	月間有効	
	うちパート			食料品・飲料等	衣服・繊維製品	電気機械	電子部品・デバイス	求人数				うちパート	
R2年11月	1,411	557	125	139	42	3	6	36	203	223	291	4,109	1,399
	0.3	11.0	▲ 19.4	▲ 21.0	5.0	▲ 25.0	0.0	▲ 20.0	▲ 11.0	7.7	4.7	▲ 9.3	▲ 14.3
R2年12月	1,306	403	143	114	28	15	1	6	193	248	250	3,875	1,284
	▲ 36.4	▲ 49.4	▲ 28.5	▲ 44.1	▲ 36.4	1,400.0	▲ 92.3	▲ 91.0	▲ 23.1	▲ 58.4	▲ 6.4	▲ 20.0	▲ 30.6
R3年1月	1,635	586	236	235	26	7	5	95	126	335	243	4,075	1,368
	▲ 3.5	▲ 22.8	73.5	66.7	▲ 39.5	250.0	▲ 64.3	352.4	▲ 33.0	12.4	▲ 12.6	▲ 15.8	▲ 29.0
R3年2月	1,487	519	136	214	30	35	3	67	171	249	274	4,052	1,385
	1.8	▲ 12.9	33.3	2.4	▲ 9.1	1,650.0	▲ 57.1	11.7	5.6	▲ 12.9	8.7	▲ 14.6	▲ 25.7
R3年3月	1,466	497	164	150	43	12	3	21	169	304	258	4,072	1,383
	▲ 7.0	0.8	▲ 21.2	▲ 16.7	34.4	500.0	▲ 40.0	▲ 52.3	▲ 36.0	▲ 3.2	38.7	▲ 1.7	▲ 9.2
R3年4月	1,472	526	199	175	33	7	2	45	186	241	278	3,881	1,286
	24.5	35.2	4.2	57.7	▲ 13.2	133.3	▲ 80.0	309.1	2.8	7.6	66.5	5.4	4.8
R3年5月	1,311	425	130	186	42	27	3	29	153	227	282	3,847	1,249
	30.7	22.5	23.8	55.0	110.0	2,600.0	▲ 57.1	866.7	▲ 7.8	28.2	95.8	20.3	27.8
R3年6月	1,502	451	183	154	32	17	2	5	172	289	312	3,929	1,202
	3.1	▲ 3.2	▲ 3.2	33.9	10.3	112.5	100.0	▲ 54.5	▲ 28.0	▲ 17.2	52.2	18.9	18.3
R3年7月	1,609	450	154	307	44	7	0	150	145	250	342	4,101	1,159
	20.9	0.0	▲ 18.5	226.6	76.0	▲ 53.3	-	14,900.0	16.9	3.3	7.9	20.6	7.9
R3年8月	1,429	506	138	168	40	20	1	31	125	253	312	4,185	1,252
	19.8	14.2	▲ 10.4	31.3	2.6	900.0	0.0	0.0	▲ 27.3	12.4	98.7	20.7	10.8
R3年9月	1,668	567	166	148	37	11	1	7	282	307	367	4,407	1,380
	15.2	25.7	▲ 4.6	8.0	▲ 14.0	▲ 45.0	0.0	75.0	7.6	20.9	46.2	25.6	23.5
R3年10月	1,736	494	167	319	45	11	16	129	196	254	401	4,593	1,403
	8.8	▲ 7.5	▲ 27.1	41.8	66.7	▲ 38.9	700.0	57.3	24.8	▲ 20.1	49.1	17.1	10.8
R3年11月	1,422	478	132	255	60	28	0	64	112	255	308	4,397	1,355
	0.8	▲ 14.2	5.6	83.5	42.9	833.3	▲ 100.0	77.8	▲ 44.8	14.3	5.8	7.0	▲ 3.1

注1) 新規学卒を除く

注2) 下段は前年同期比

新産業分類別・規模別新規求人の状況(パートを含む)

産業分類別	年月	3年11月			2年11月			前年同月比 (%)
		うち一般	うちパート		うち一般	うちパート		
AB 農・林・漁業(01~04)		4	3	1	7	6	1	▲ 42.9
C 鉱業、採石業、砂利採取業(05)		0	0	0	2	1	1	▲ 100.0
D 建設業(06~08)		132	132	0	125	121	4	5.6
E 製造業(09~32)		255	188	67	139	94	45	83.5
09食料品製造業		56	22	34	39	12	27	43.6
10飲料・たばこ・飼料製造業		4	3	1	3	1	2	33.3
11繊維工業		28	17	11	3	1	2	833.3
12木材・木製品製造業(家具を除く)		9	7	2	9	7	2	0.0
13家具・装備品製造業		0	0	0	2	2	0	▲ 100.0
14パルプ・紙・紙加工品製造業		6	1	5	0	0	0	-
15印刷・同関連業		0	0	0	4	3	1	▲ 100.0
16化学工業		17	17	0	7	7	0	142.9
17石油製品・石炭製品製造業		0	0	0	0	0	0	-
18プラスチック製品製造業		3	3	0	4	2	2	▲ 25.0
19ゴム製品製造業		0	0	0	0	0	0	-
21窯業・土石製品製造業		6	6	0	5	5	0	20.0
22鉄鋼業		14	14	0	14	14	0	0.0
23非鉄金属製造業		0	0	0	0	0	0	-
24金属製品製造業		12	12	0	3	3	0	300.0
25はん用機械器具製造業		7	7	0	0	0	0	-
26生産用機械器具製造業		12	7	5	1	1	0	1100.0
27業務用機械器具製造業		0	0	0	1	1	0	▲ 100.0
28電子部品・デバイス・電子回路製造業		64	55	9	36	32	4	77.8
29電気機械器具製造業		0	0	0	6	3	3	▲ 100.0
30情報通信機械器具製造業		12	12	0	0	0	0	-
31輸送用機械器具製造業		4	4	0	2	0	2	100.0
20・32その他の製造業		1	1	0	0	0	0	-
F 電気・ガス・熱供給・水道業(33~36)		0	0	0	0	0	0	-
G 情報通信業(37~41)		21	17	4	21	12	9	0.0
H 運輸業、郵便業(42~49)		48	35	13	67	47	20	▲ 28.4
I 卸売・小売業(50~61)		112	56	56	203	69	134	▲ 44.8
J 金融業・保険業(62~67)		12	11	1	15	15	0	▲ 20.0
K 不動産業、物品賃貸業(68~70)		13	7	6	8	7	1	62.5
L 学術研究、専門・技術サービス業(71~74)		38	32	6	44	32	12	▲ 13.6
M 宿泊業、飲食サービス業(75~77)		66	16	50	77	16	61	▲ 14.3
N 生活関連サービス業、娯楽業(78~80)		105	40	65	110	49	61	▲ 4.5
O 教育、学習支援業(81,82)		19	10	9	22	14	8	▲ 13.6
P 医療、福祉(83~85)		255	161	94	223	139	84	14.3
Q 複合サービス事業(86,87)		3	3	0	4	4	0	▲ 25.0
R サービス業(他に分類されないもの)(88~96)		308	226	82	291	223	68	5.8
S, T 公務、その他(97,98,99)		31	7	24	53	5	48	▲ 41.5
合 計		1,422	944	478	1,411	854	557	0.8
事業 所規 模別	29人以下	986	647	339	992	599	393	▲ 0.6
	30~99人	263	171	92	308	183	125	▲ 14.6
	100~299人	99	66	33	75	39	36	32.0
	300~499人	11	8	3	1	1	0	1000.0
	500人以上	63	52	11	35	32	3	80.0

主要産業別一般新規求人(前年同月比)(パートタイムを含む)

主要産業	月	6月	7月	8月	9月	10月	11月
建設業		▲ 3.2	▲ 18.5	▲ 10.4	▲ 4.6	▲ 27.1	5.6
製造業		33.9	226.6	31.3	8.0	41.8	83.5
卸売・小売業		▲ 28.0	16.9	▲ 27.3	7.6	24.8	▲ 44.8
サービス業		52.2	7.9	98.7	46.2	49.1	5.8

### 3. 求職の状況

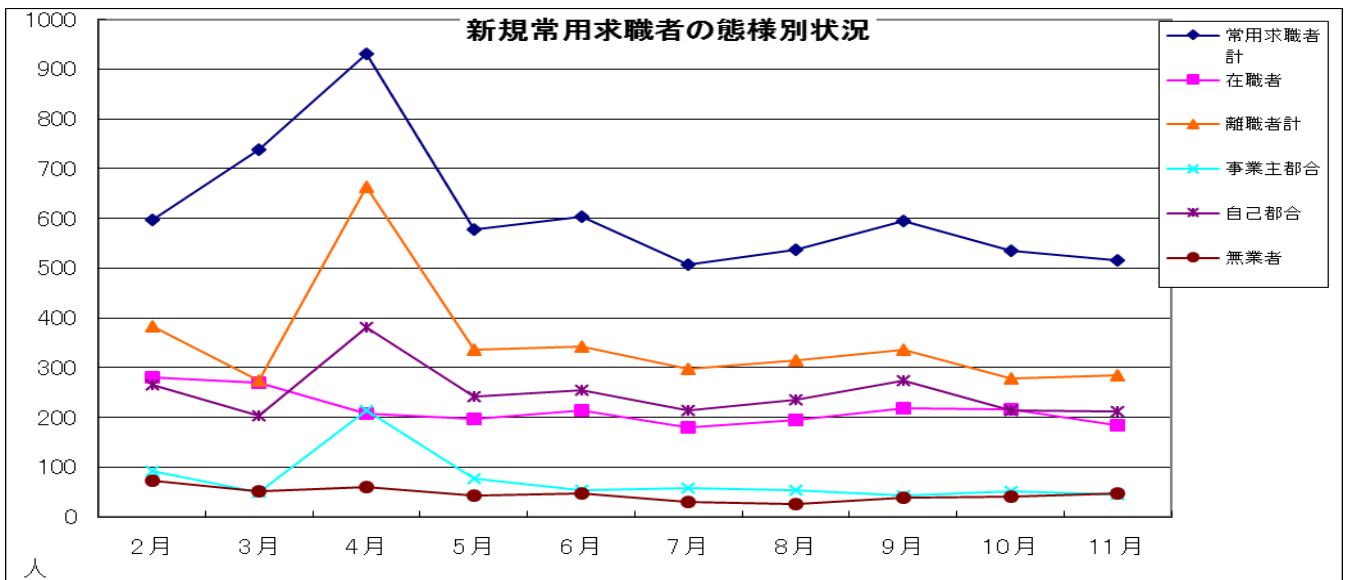
#### 求 職 の 状 況

	新規求職申込		性 別		年 齢 別 状 況				新規常用求職者の態様別状況						月間有効求職者	
	件数	うちパート	男	女	45歳未満	45～54	55～64	65歳以上	常用求職者計	在職者	離職者計		無業者		うちパート	
											事業主都合	自己都合				
R2年11月	518	205	237	281	302	86	81	49	514	199	269	48	208	46	2,912	1,289
	▲ 9.1	▲ 1.9	▲ 5.2	▲ 12.2	▲ 11.7	▲ 7.5	▲ 6.9	2.1	▲ 9.0	▲ 13.5	▲ 7.6	4.3	▲ 8.4	4.5	8.5	15.0
R2年12月	425	167	191	234	230	79	72	44	422	168	216	49	156	38	2,729	1,189
	▲ 9.0	▲ 1.2	▲ 1.5	▲ 14.3	▲ 17.3	1.3	▲ 5.3	25.7	▲ 8.3	▲ 14.3	▲ 7.7	▲ 5.8	▲ 8.2	26.7	14.2	22.1
R3年1月	606	234	256	350	321	107	100	78	593	243	305	69	219	45	2,725	1,167
	▲ 20.3	▲ 26.9	▲ 16.6	▲ 22.7	▲ 21.1	▲ 12.3	▲ 28.6	▲ 14.3	▲ 20.7	▲ 16.5	▲ 23.0	▲ 15.9	▲ 22.1	▲ 26.2	7.2	10.8
R3年2月	599	233	243	356	321	114	105	59	597	270	275	50	204	52	2,791	1,211
	▲ 1.3	▲ 2.5	▲ 7.3	3.2	▲ 2.7	17.5	▲ 12.5	▲ 1.7	▲ 1.0	▲ 0.7	▲ 2.1	25.0	▲ 6.4	4.0	6.7	10.7
R3年3月	745	299	333	412	384	136	135	90	738	280	384	92	265	74	2,998	1,293
	10.9	16.3	16.0	7.0	2.1	13.3	14.4	55.2	11.1	17.6	12.9	46.0	2.3	▲ 14.0	10.3	13.5
R3年4月	942	435	410	532	427	164	180	171	931	208	663	215	381	60	3,203	1,451
	18.6	22.2	22.4	15.9	8.4	54.7	14.6	24.8	18.6	3.5	21.9	48.3	17.2	50.0	15.1	20.5
R3年5月	583	221	227	356	330	105	88	60	577	197	337	77	242	43	3,168	1,445
	▲ 0.9	▲ 16.0	▲ 0.9	▲ 0.8	6.8	5.0	▲ 11.1	▲ 25.0	0.2	16.6	▲ 9.7	▲ 38.4	5.7	26.5	13.4	15.5
R3年6月	610	246	248	362	321	127	92	70	604	214	343	55	256	47	3,114	1,427
	▲ 12.5	▲ 10.9	▲ 22.3	▲ 4.2	▲ 14.4	▲ 3.8	▲ 13.2	▲ 16.7	▲ 12.7	▲ 13.0	▲ 13.4	▲ 43.3	▲ 6.2	▲ 6.0	8.6	10.9
R3年7月	514	186	215	299	286	98	81	49	508	180	297	59	215	31	2,886	1,277
	▲ 19.9	▲ 33.6	▲ 13.0	▲ 24.3	▲ 7.7	▲ 23.4	▲ 34.7	▲ 38.8	▲ 20.1	▲ 23.1	▲ 13.7	▲ 39.2	▲ 5.7	▲ 46.6	▲ 0.6	▲ 1.3
R3年8月	540	187	247	293	295	103	74	68	538	196	315	55	235	27	2,891	1,251
	▲ 1.6	▲ 6.0	4.7	▲ 6.4	▲ 1.0	14.4	▲ 35.7	47.8	▲ 1.6	▲ 9.7	5.0	▲ 22.5	9.8	▲ 10.0	▲ 0.9	▲ 2.6
R3年9月	597	233	255	342	313	115	97	72	594	219	337	43	275	38	2,903	1,252
	▲ 4.9	▲ 0.4	▲ 9.6	▲ 1.2	▲ 10.1	▲ 0.9	2.1	4.3	▲ 4.2	▲ 3.9	▲ 1.2	▲ 50.0	14.6	▲ 25.5	▲ 2.6	▲ 4.3
R3年10月	540	186	240	299	311	103	68	58	536	216	278	52	214	42	2,839	1,192
	▲ 15.5	▲ 29.8	▲ 14.9	▲ 16.2	▲ 6.3	▲ 10.4	▲ 38.2	▲ 29.3	▲ 14.9	10.2	▲ 28.2	▲ 45.3	▲ 21.3	▲ 10.6	▲ 5.7	▲ 9.8
R3年11月	519	196	244	275	294	81	83	61	516	185	284	46	212	47	2,801	1,192
	0.2	▲ 4.4	3.0	▲ 2.1	▲ 2.6	▲ 5.8	2.5	24.5	0.4	▲ 7.0	5.6	▲ 4.2	1.9	2.2	▲ 3.8	▲ 7.5

注1) 新規学卒を除く

注2) 下段は前年同期比

(件・%)



## 4. 雇用保険の状況

### 雇用保険の状況(短時間を含む)

項目	年月	3年11月		3年10月	2年11月	前月比(%)	前年比(%)
		うち男	うち女				
1. 月末現在適用事業所数		3,232		3,228	3,239	0.1	▲ 0.2
2. 月末現在被保険者数		50,704	28,032	50,530	50,019	0.3	1.4
3. 資格取得者数		607	303	503	616	20.7	▲ 1.5
4. 資格喪失者数		453	253	580	400	▲ 21.9	13.3
5. 一般受給資格決定件数		125	60	169	136	▲ 26.0	▲ 8.1
うち県外離職者数		39	17	39	32	0.0	21.9
6. 初回受給者数		131	49	105	124	24.8	5.6
7. 受給者実人員		603	237	615	681	▲ 2.0	▲ 11.5
8. 基本手当基本分支給額(千円)		68,613		69,876	74,607	▲ 1.8	▲ 8.0

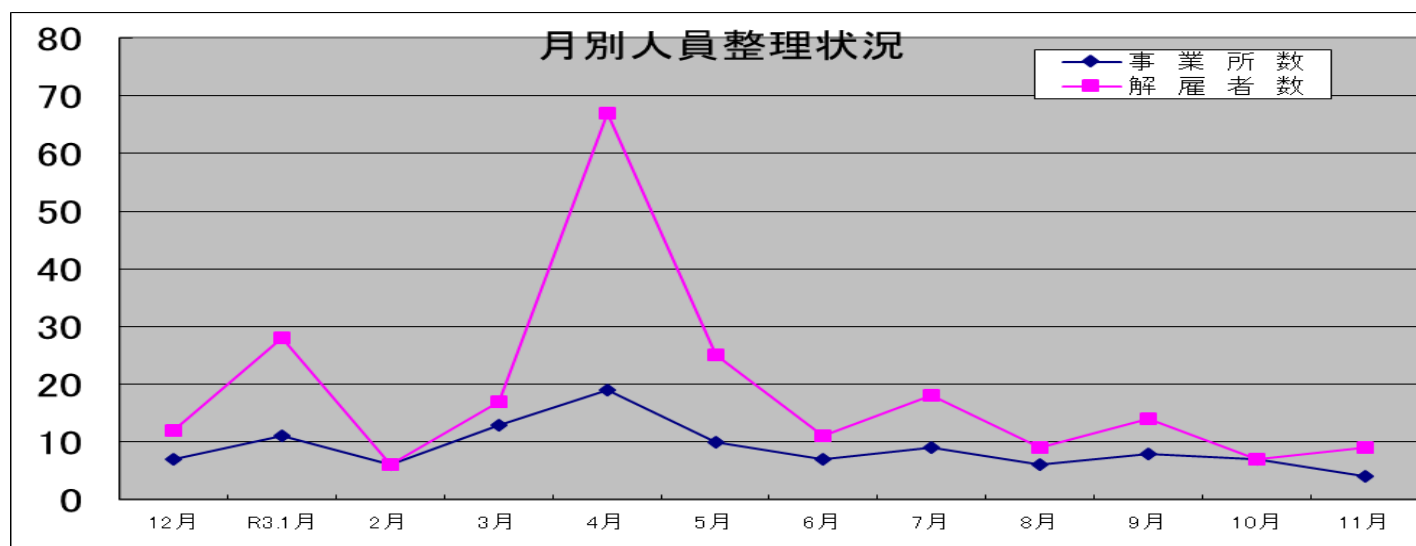
※受給資格決定件数:安定所が受け付けた離職票を審査し、受給資格があると決定した件数

※受給者実人員:基本手当を実際に受けた受給資格者の実数(1歴月中に2回以上受けた人も実人員としては1人となる)

## 5. 人員整理の状況

### 人員整理状況

月別区分	令和2年度計	12月	R3.1月	2月	3月	4月	5月	6月	7月	8月	9月	10月	11月	12ヵ月計
事業所数	131	7	11	6	13	19	10	7	9	6	8	7	4	107
対前年比	107.9	16.7	57.1	▲ 33.3	0.0	11.8	▲ 37.5	▲ 41.7	▲ 10.0	▲ 45.5	▲ 20.0	40.0	▲ 20.0	▲ 10.1
解雇者数	348	12	28	6	17	67	25	11	18	9	14	7	9	223
対前年比	102.3	▲ 29.4	133.3	▲ 76.0	▲ 75.0	21.8	▲ 28.6	▲ 73.2	▲ 21.7	▲ 60.9	▲ 46.2	▲ 50.0	▲ 35.7	▲ 35.5



就職希望者：298人

就職内定者：270人

(内定率：90.6%)

## 6. 新規高等学校卒業者の就職状況 (令和4年3月卒業予定者分)

### 新規高等学校卒業者の産業別・職業別・規模別 求人、就職状況

2021年11月末現在		2022年3月卒業者												
項目	求人数 (人)	就職内定者数(人)												
		11月分					累計							
		県内就職			県外就職		県内就職			県外就職				
産業・職業・規模	計	男	女	計	男	女	計	男	女	計	男	女		
A, B 農, 林, 漁業 (01~04)	5	0	0	0	0	0	0	3	1	2	2	0	2	
C 鉱業, 採石業, 砂利採取業 (05)	0	0	0	0	0	0	0	0	0	0	0	0	0	
D 建設業 (06~08)	223	0	0	0	0	0	0	44	35	9	7	7	0	
E 製造業 (09~32)	315	3	2	1	0	0	0	120	81	39	4	2	2	
産業別	09 食料品製造業	23	1	1	0	0	0	4	2	2	2	0	2	
	10 飲料・たばこ・飼料製造業	5	0	0	0	0	0	3	2	1	0	0	0	
	11 繊維工業	6	0	0	0	0	0	2	1	1	0	0	0	
	12 木材・木製品製造業(家具除く)	16	1	1	0	0	0	2	2	0	0	0	0	
	13 家具・装備品製造業	1	0	0	0	0	0	0	0	0	0	0	0	
	14 パルプ・紙・紙加工品製造業	13	0	0	0	0	0	4	1	3	0	0	0	
	15 印刷・同関連業	2	0	0	0	0	0	0	0	0	0	0	0	
	16 化学工業	18	0	0	0	0	0	7	5	2	1	1	0	
	17 石油製品・石炭製品製造業	0	0	0	0	0	0	0	0	0	0	0	0	
	18 プラスチック製品製造業(別掲を除く)	2	0	0	0	0	0	0	0	0	0	0	0	
	19 ゴム製品製造業	0	0	0	0	0	0	0	0	0	0	0	0	
	21 窯業・土石製品製造業	33	0	0	0	0	0	4	1	3	0	0	0	
	22 鉄鋼業	25	0	0	0	0	0	2	2	0	0	0	0	
	23 非鉄金属製造業	0	0	0	0	0	0	0	0	0	0	0	0	
	24 金属製品製造業	7	0	0	0	0	0	3	2	1	0	0	0	
	25 はん用機械器具製造業	2	0	0	0	0	0	3	2	1	1	1	0	
	26 生産用機械器具製造業	10	0	0	0	0	0	6	6	0	0	0	0	
	27 業務用機械器具製造業	19	0	0	0	0	0	14	8	6	0	0	0	
	28 電子部品・デバイス・電子回路製造業	108	0	0	0	0	0	52	37	15	0	0	0	
	29 電気機械器具製造業	9	1	0	1	0	0	5	2	3	0	0	0	
	30 情報通信機械器具製造業	9	0	0	0	0	0	4	4	0	0	0	0	
	31 輸送用機械器具製造業	5	0	0	0	0	0	4	4	0	0	0	0	
	20.32 その他の製造業	2	0	0	0	0	0	1	0	1	0	0	0	
	F 電気・ガス・熱供給・水道業(33~36)	0	0	0	0	0	0	0	0	0	0	3	3	0
	G 情報通信業(37~41)	6	0	0	0	0	0	3	1	2	0	0	0	
	H 運輸業, 郵便業(42~49)	7	0	0	0	0	0	2	1	1	11	9	2	
	I 卸売業, 小売業(50~61)	65	1	1	0	0	0	15	9	6	5	2	3	
	内 50~55 卸売業	27	0	0	0	0	0	3	2	1	0	0	0	
内 56~61 小売業	38	1	1	0	0	0	12	7	5	5	2	3		
J 金融業, 保険業(62~67)	6	0	0	0	0	0	2	0	2	0	0	0		
K 不動産業, 物品賃貸業(68~70)	11	0	0	0	0	0	2	0	2	0	0	0		
L 学術研究, 専門・技術サービス業(71~74)	36	0	0	0	0	0	9	3	6	1	1	0		
M 宿泊業, 飲食サービス業(75~77)	16	0	0	0	0	0	4	0	4	3	1	2		
内 75 宿泊業	3	0	0	0	0	0	3	0	3	2	0	2		
内 76,77 飲食サービス業	13	0	0	0	0	0	1	0	1	1	1	0		
N 生活関連サービス業, 娯楽業(78~80)	21	0	0	0	0	0	2	1	1	0	0	0		
O 教育・学習支援業(81,82)	0	0	0	0	0	0	0	0	0	0	0	0		
P 医療福祉(83~85)	19	1	1	0	0	0	7	2	5	0	0	0		
Q 複合サービス事業(86,87)	14	0	0	0	0	0	4	1	3	2	0	2		
R サービス業(他に分類されないもの)(88~96)	30	1	1	0	1	1	8	3	5	7	5	2		
S,T 公務(他に分類されるものを除く)・その他(97,98,99)	0	0	0	0	0	0	0	0	0	0	0	0		
<b>産業別計</b>	<b>774</b>	<b>6</b>	<b>5</b>	<b>1</b>	<b>1</b>	<b>1</b>	<b>0</b>	<b>225</b>	<b>138</b>	<b>87</b>	<b>45</b>	<b>30</b>	<b>15</b>	
職業別	A,B 専門・技術, 管理(01~24)	86	1	1	0	0	0	27	21	6	6	5	1	
	C 事務(25~31)	37	1	1	0	0	0	25	4	21	2	0	2	
	D 販売(32~34)	70	1	1	0	0	0	15	8	7	3	0	3	
	E サービス(35~42)	68	1	1	0	0	0	15	2	13	2	0	2	
	H~K 技能工等(49~78)	491	2	1	1	0	0	139	102	37	29	24	5	
	内 (49~64)製造・制作の職業	324	2	1	1	0	0	115	83	32	10	7	3	
	内 (69~72)定置機関・建設機械運転	39	0	0	0	0	0	13	12	1	5	5	0	
内 (70・71・73~78)採掘・建設・労務の職業	124	0	0	0	0	0	11	7	4	12	10	2		
内 (65~68)その他	4	0	0	0	0	0	0	0	0	2	2	0		
F,G 保安・農林漁業の職業(43~48)	22	0	0	0	1	1	0	4	1	3	3	1	2	
<b>職業別計</b>	<b>774</b>	<b>6</b>	<b>5</b>	<b>1</b>	<b>1</b>	<b>1</b>	<b>0</b>	<b>225</b>	<b>138</b>	<b>87</b>	<b>45</b>	<b>30</b>	<b>15</b>	
規模別	29人以下	311	2	2	0	0	0	27	15	12	13	8	5	
	30~99人	213	1	1	0	0	0	71	44	27	9	6	3	
	100~299人	78	2	1	1	0	0	43	26	17	6	5	1	
	300~499人	32	1	1	0	0	0	17	14	3	3	2	1	
	500~999人	52	0	0	0	0	0	28	14	14	5	3	2	
1000人以上	88	0	0	0	1	1	0	39	25	14	9	6	3	
<b>規模別計</b>	<b>774</b>	<b>6</b>	<b>5</b>	<b>1</b>	<b>1</b>	<b>1</b>	<b>0</b>	<b>225</b>	<b>138</b>	<b>87</b>	<b>45</b>	<b>30</b>	<b>15</b>	

注1)就職内定者数は、出雲管内高等学校(9校)分の数値

注2)就職内定者数は、令和3年9月分から集計開始



求人と求職の動きを県内のハローワーク別に  
求人倍率で見ると・・・

令和3年11月  
県内月間有効求人倍率  
1.60

